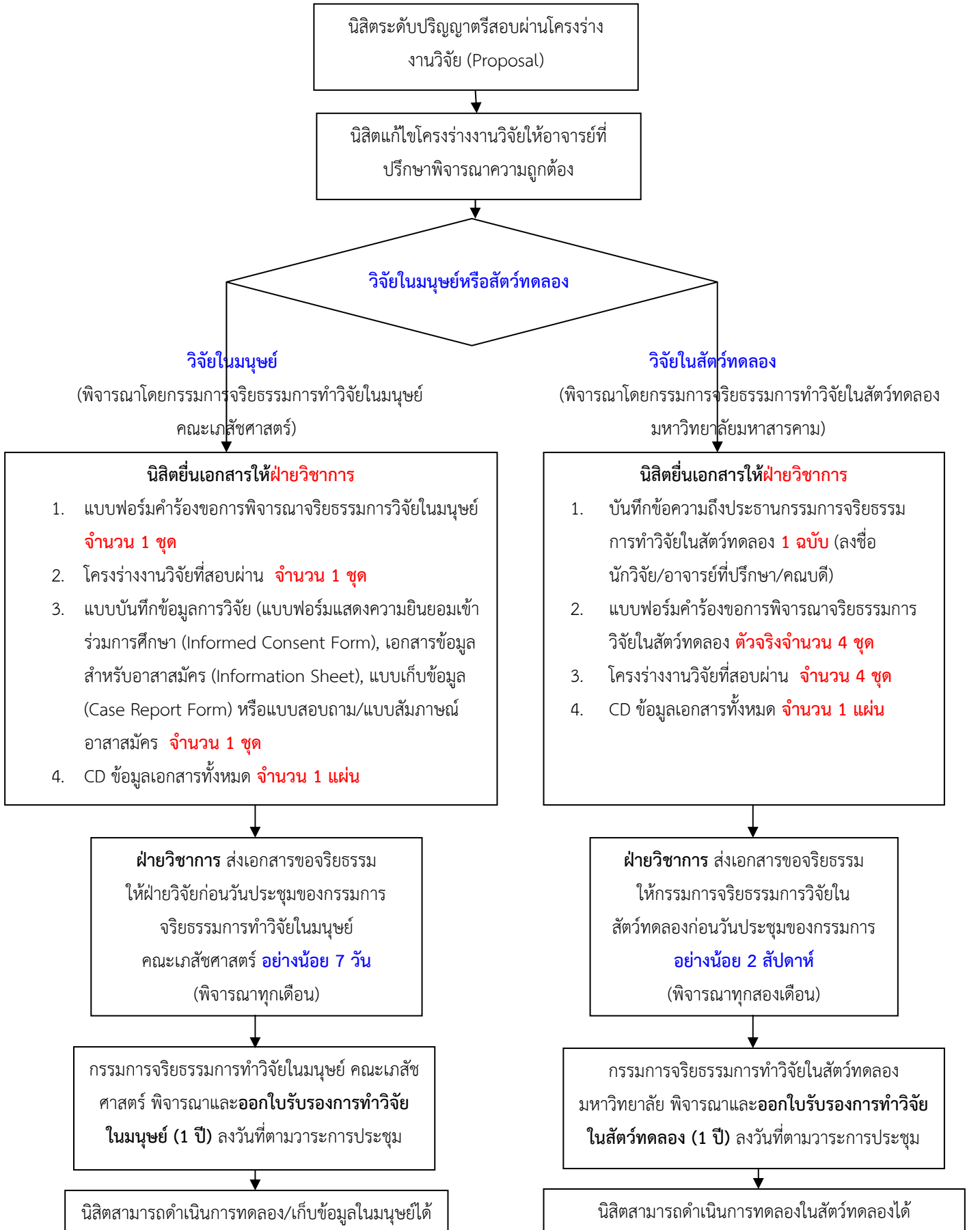


แนวปฏิบัติในการขอจริยธรรมการทำวิจัยของนิสิต Pharm.D.



หมายเหตุ: การพิจารณาจริยธรรมการทำวิจัยทั้งในมนุษย์และสัตว์ทดลองจะไม่พิจารณางานวิจัยที่ทำเสร็จแล้ว หรือพิจารณาย้อนหลัง แบบฟอร์มต่างๆ สามารถ Download ได้ที่ <http://www.pharmacy.msu.ac.th/rs/from.php>